

# Ove B. Petersen

## P-Plan A/S

Et P-hus i stål og beton

## BAGGRUNDEN FOR P-PLAN A/S

- Idegrundlaget for P-Plan er levering af alle anerkendte parkeringsløsninger og den nødvendige bygherrerådgivning knyttet her til.
- P-Plan kalder konceptet **TOTAL PARKERING.**

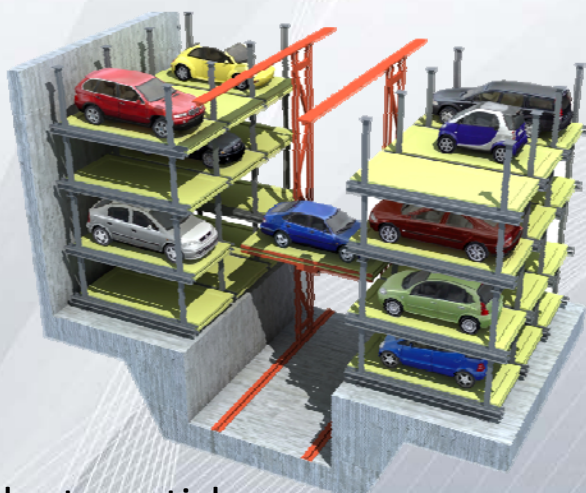
TOTAL PARKERING



Komposit P-huse



Semiautomatisk



Fulldautomatisk



Traditionelle P-løsninger

leverandør via P-Plan af P-hus i stål og beton til Teglholmen

### **Hvorfor blev det GOLDBECK ?**

- Afprøvet løsninger
- Prisniveau
- Byggetid
- Referencerne
- Brugervenlighed



BRUGERVENLIGHED, ET TRANSPARENT P-HUS



Hvad er det der gør Danmark mindre interessant for en tysk leverandør af et standardiseret industriprodukt?

- Størrelsen af det danske marked
- Tilpasning til danske love og standarder

Forudsætningerne for levering af et industrialiseret tysk produkt er accept af:

**Et modulært byggeri der opfylder**

- 16 x 2,5 m modul
- Bilvægt på max 3 ton
- Brandkrav tilpasset "EU-krav"



**DS/EN 1991-1-1 DK NA:2012**

Nationalt anneks til

**Eurocode 1: Last på bærende konstruktioner – Del 1-1: Generelle laster – Densiteter, egenlast og nyttelast for bygninger**

**Tabel 6.8: Nyttelast på parkerings- og trafikarealer**

| Kategorier af trafikarealer               | $q_k$<br>[kN/m <sup>2</sup> ] | $Q_k$<br>[kN] |
|---|-------------------------------|---------------|
| Kategori F<br>Bruttovægt: ≤ 30 kN         | 2,5                           | 20            |
| Kategori G<br>30 kN < bruttovægt ≤ 160 kN | 5,0                           | 90            |

TRAFIKAREALER, BY

**BYERNES TRAFIKAREALER**

Hæfte 9.

Anlæg for parkering og standsning i byer



**Brandstrategi  
 vedrørende parkeringshus  
 beliggende på Teglnholmen**

Hvis en ekstra bakning kan accepteres med de gener, som det medfører for bilisterne, kan bredden af manøvrearealet reduceres. Ved 90° parkering med en båsbredde på 2,5 m og en båslængde på 5,0 m kan manøvrearealet reduceres til 6,0 m. Ved en båsbredde på 2,3 m og en båslængde



BRANDFORUDSÆTNINGERN

**Sindelfingen Mercedes-Parkhaus:  
Mehrere Autos in Brand**  
am 02.03.2011 um 21:30 Uhr



BRANDFORSØG I BERLIN



## HVAD ER DER KOMMET UD AF DET

P-huset leveret af GOLDBECK/P-Plan til Teglholmen/Pensam er færdiggjort.

**Data:**

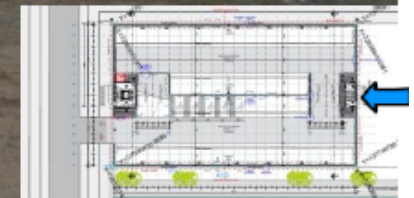
- 246 pladser
- Byggetid 3 måneder
- (2 aug 2013 – 8 nov 2013)



# PROGRESS REPORT - 20 AUGUST 2013



## B.2/ PICTURE NO. 2 - VIEW FROM THE EAST – GL 23





BYGGEPLADSEN TEGLHOLMEN

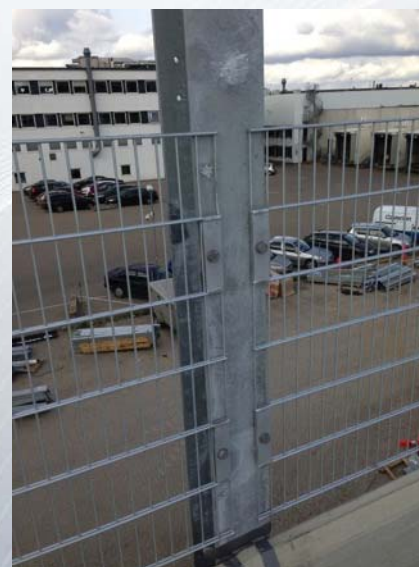




BYGGEPLADSEN TEGLHOLMEN



BYGGEPLADSEN TEGLHOLMEN



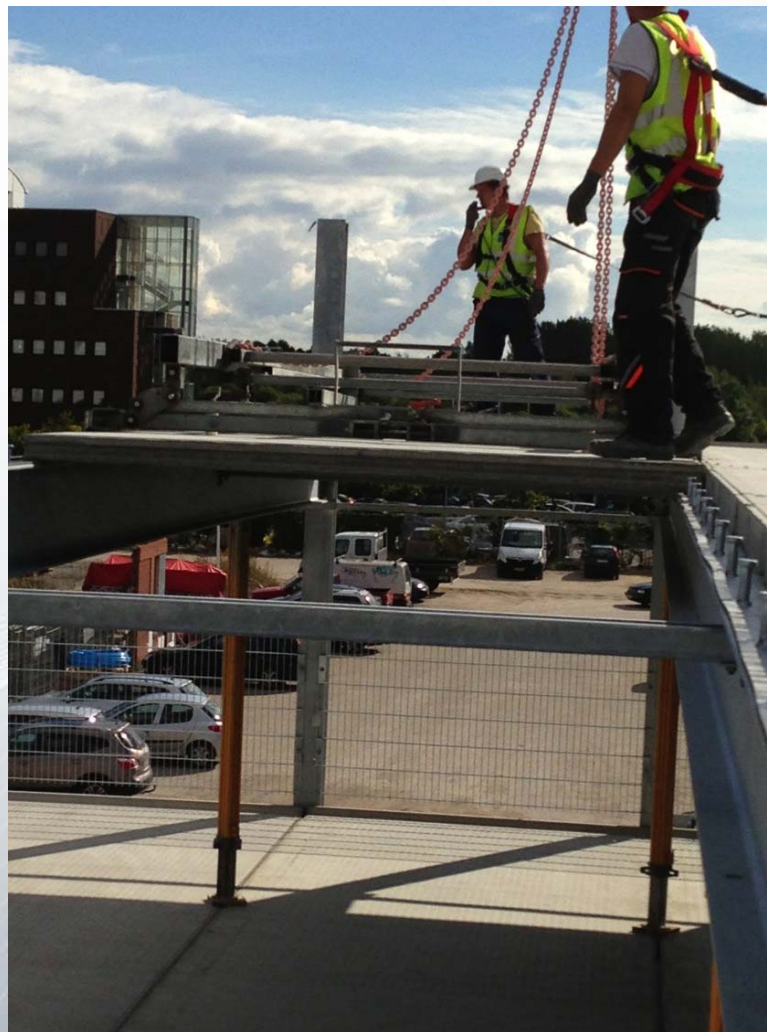
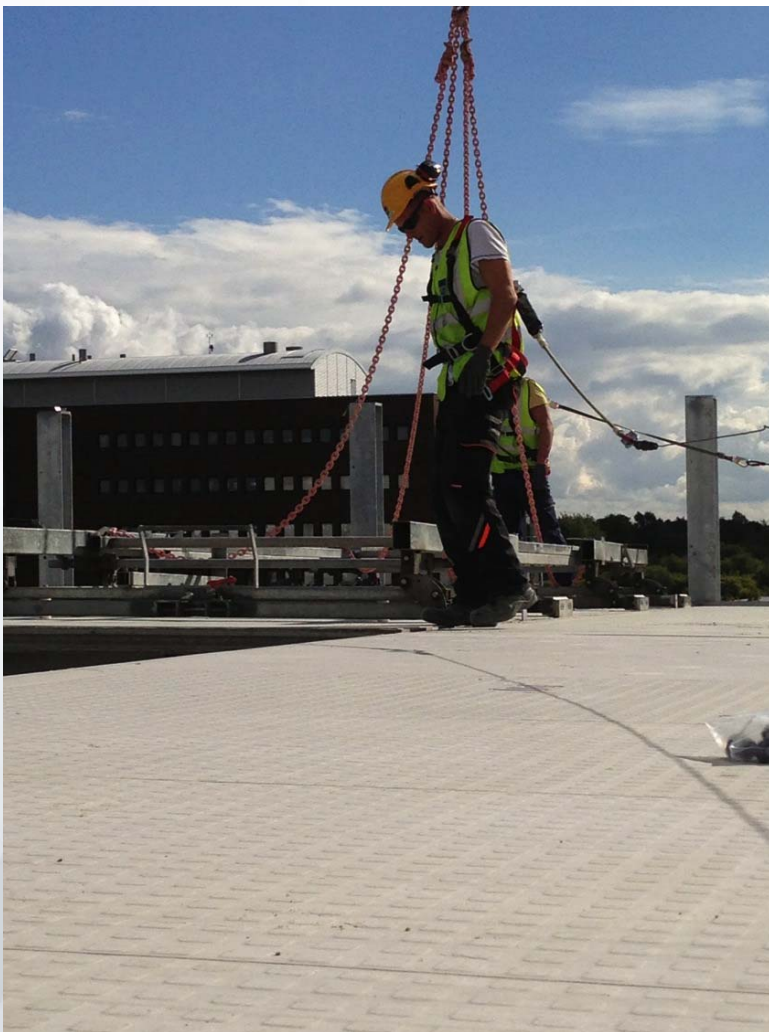


BYGGEPLADSEN TEGLHOLMEN

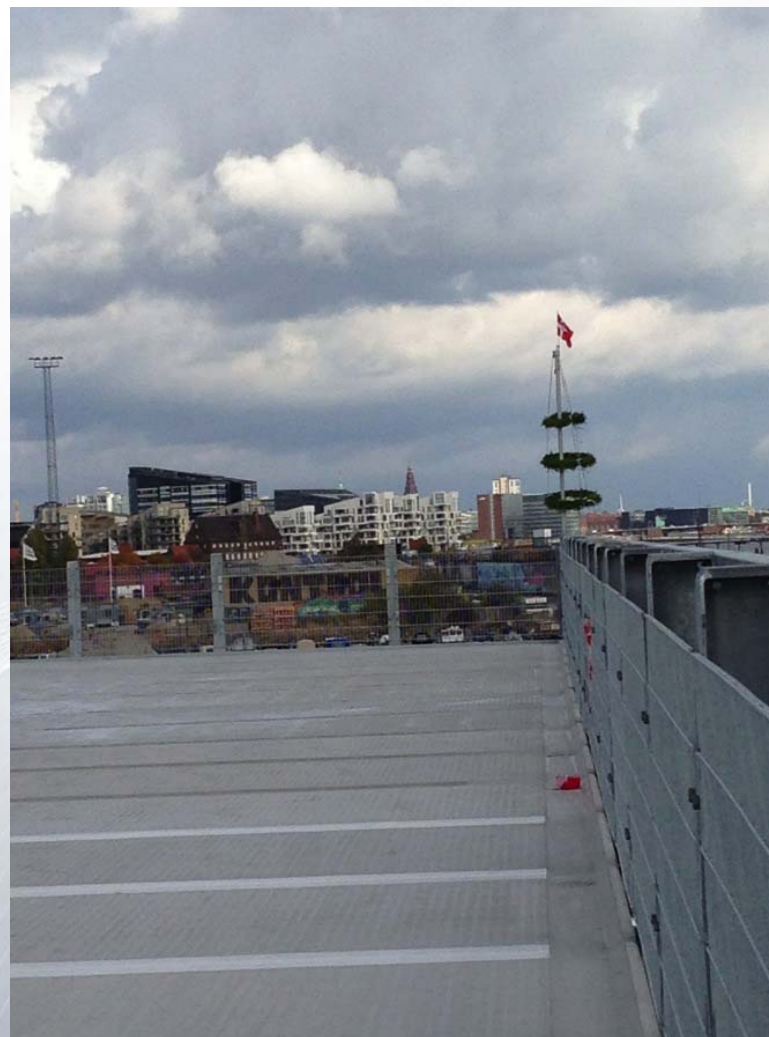




BYGGEPLADSEN TEGLHOLMEN



BYGGEPLADSEN TEGLHOLMEN



Konstruktioner færdigmonteret 9 oktober 2013



# PROGRESS REPORT - 8 NOVEMBER 2013



**B.2/ PICTURE NO. 2 - VIEW FROM THE EAST – GL 23**



**Tak for opmærksomheden**